

◇手動 ◇氣動 ◇電動 P.P. & PVDF 製本體 Viton O-ring

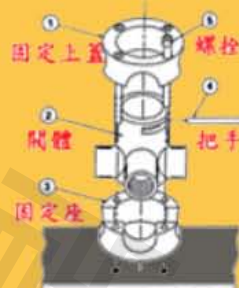
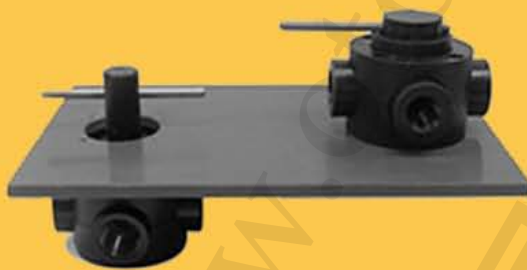
耐壓@23°C: 1/8"~3/4" 150psi, 1 1/2" & 2" 100psi NPT 內牙: 1/8" 1/4" 3/8" 1/2" 3/4" 1 1/2" 2"

全流量栓閥



簡單的設計多流向變化

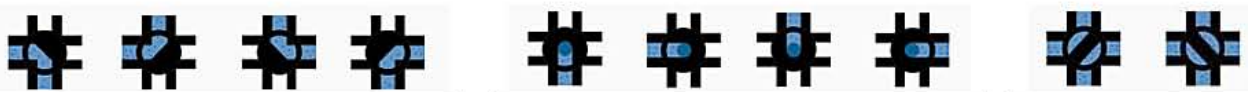
在管線上即可更換O-ring



維修簡單保養輕鬆



一個栓閥可完成需兩個球閥才能執行的流向控制要求



單一栓閥即可執行以上任一流向變化，可達到簡化配管---降低成本及管線洩漏機率。

PP

PVDF

編號	NPT	編號
1P2WP	1/8"	1P2WK
2P2WP	1/4"	2P2WK
3P2WP	3/8"	3P2WK
4P2WP	1/2"	4P2WK
5P2WP	3/4"	5P2WK
7P2WP	1 1/2"	
8P2WP	2"	

閥栓 90° 旋轉
適合流量控制及開關



三口雙向閥

編號	NPT	編號
13P2WP	1/8"	13P2WK
23P2WP	1/4"	23P2WK
33P2WP	3/8"	33P2WK
43P2WP	1/2"	43P2WK
53P2WP	3/4"	53P2WK
73P2WP	1 1/2"	
83P2WP	2"	

四種用法
閥栓 90° 旋轉



三口三向閥

編號	NPT	編號
13P3WP	1/8"	13P3WK
23P3WP	1/4"	23P3WK
33P3WP	3/8"	33P3WK
43P3WP	1/2"	43P3WK
53P3WP	3/4"	53P3WK
73P3WP	1 1/2"	
83P3WP	2"	

四種用法
閥栓 180° 旋轉



三口四向閥

編號	NPT	編號
13P4WP	1/8"	13P4WK
23P4WP	1/4"	23P4WK
33P4WP	3/8"	33P4WK
43P4WP	1/2"	43P4WK
53P4WP	3/4"	53P4WK
73P4WP	1 1/2"	
83P4WP	2"	

Selection Valve
選擇閥
閥栓 360° 旋轉



混合比例控制閥

編號	NPT	編號
13P3WPSP	1/8"	13P3WPSK
23P3WPSP	1/4"	23P3WPSK
33P3WPSP	3/8"	33P3WPSK
43P3WPSP	1/2"	43P3WPSK
53P3WPSP	3/4"	53P3WPSK